



Lascaux-Dordogne
Vallée Vézère
Office de Tourisme

GÎTE DE LA VIGNE DE REIGNAC - FLEURAC - PÉRIGORD



GÎTE DE LA VIGNE DE REIGNAC - FLEURAC - PÉRIGORD

Location de vacances pour 6 personnes

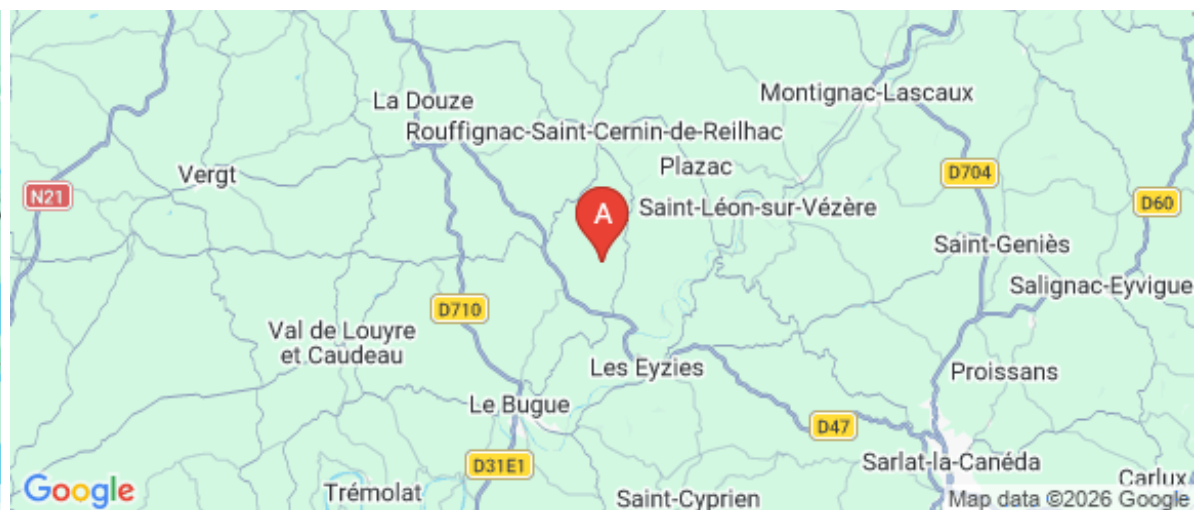
<http://gitelavignedereignac.fr>



Christian LANGLADE

- +33 5 53 03 20 50
- +33 6 84 05 88 85
- +33 6 70 60 17 76

A Gîte de La Vigne de Reignac - Fleurac - Périgord : 293 Chemin de Dadinou lieu dit La Vigne de Reignac 24580 FLEURAC





Gîte de La Vigne de Reignac - Fleurac - Périgord



Maison



6

personnes
(Maxi: 6 pers.)



3

chambres



100

m²

Le gîte est situé au centre du triangle du Périgord noir formé entre Sarlat, les Eyzies et Montignac avec vue panoramique sur les monts sarladais. La situation du gîte vous permet la pratique de la randonnée sur les sentiers pédestres balisés. De nombreux châteaux et sites préhistoriques vous entourent...et vous attendent.





Pièces et équipements

<i>Chambres</i>	Chambre(s): 3 Lit(s): 6	dont lit(s) 1 pers.: 4 dont lit(s) 2 pers.: 2
<i>Salle de bains / Salle d'eau</i>	Salle de bains avec baignoire Sèche serviettes	Sèche cheveux
<i>WC</i>	Salle(s) de bains (avec baignoire): 1 WC: 2 WC indépendants	
<i>Cuisine</i>	Cuisine américaine Combiné congélation Four Lave vaisselle	Plancha Congélateur Four à micro ondes Réfrigérateur
<i>Autres pièces</i>	Salon Séjour	Cellier Terrasse
<i>Media</i>	Télévision	Wifi
<i>Autres équipements</i>	Lave linge privatif	Matériel de repassage
<i>Chauffage / AC</i>	Chauffage	Cheminée
<i>Exterieur</i>	Abri couvert Barbecue Salon de jardin	Abri Voiture Jardin Terrain non clos
<i>Divers</i>		

Infos sur l'établissement



Communs

A proximité propriétaire

Habitation indépendante



Activités



Réseaux

Accès Internet



Stationnement

Parking
Parking privé

Parking couvert



Services

Location de draps et/ou de linge



Extérieurs

Terrain de pétanque

Matériel de sport

A savoir : conditions de la location

<i>Arrivée</i>	
<i>Départ</i>	
<i>Langue(s) parlée(s)</i>	
<i>Annulation/Prépaiement/Dépot de garantie</i>	
<i>Moyens de paiement</i>	Chèques bancaires et postaux Chèques Vacances Espèces
<i>Ménage</i>	
<i>Draps et Linge de maison</i>	
<i>Enfants et lits d'appoints</i>	Lit bébé
<i>Animaux domestiques</i>	Les animaux sont admis.

Tarifs (au 01/04/26)

Gîte de La Vigne de Reignac - Fleurac - Périgord

450 à 750 euros par semaine

Tarifs en €:	Tarif 1 nuit en semaine (L, M, M, J, D)	Tarif 1 nuit en weekend (V ou S)	Tarif 2 nuits weekend (V+S)	Tarif 7 nuits semaine
du 30/11/2025 au 28/06/2026				450€
du 11/07/2026 au 29/08/2026				750€
du 29/08/2026 au 07/11/2026				450€

Mes recommandations

Tous les loisirs

Guide Touristique



OFFICE DE TOURISME LASCAUX-DORDOGNE, VALLÉE VÉZÈRE

WWW.LASCAUX-DORDOGNE.COM



Restaurant de Laugierie Basse

+33 5 53 06 97 91

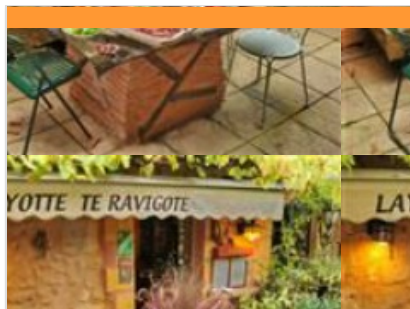
<http://www.laugerie-basse.com>

4.3 km

LES EYZIES



Restaurant de Laugierie Basse, un lieu atypique où se régaler dans le Périgord Noir. Voilà une adresse difficile à oublier ! Blotti sous la roche face à la rivière Vézère, le restaurant de Laugierie Basse raconte toute une histoire à travers la famille Jugie, propriétaire des lieux depuis 1860. C'est en 1947 qu'ils décident d'ouvrir une adresse gourmande où se régaler de produits du terroir, et c'est réussi. Vivez une expérience gustative unique dans un restaurant troglodytique aux Eyzies avec sa terrasse panoramique. Cuisine généreuse, desserts faits maison. Spécialiste dans l'accueil de groupes avec des menus de 20,00€ à 29,00€. (kir, vin rouge et café, 1 gratuité pour 25 personnes).



Auberge de Layotte

+33 5 53 06 95 91

407 chemin de Layotte

<https://www.aubergelayotte.com>

5.1 km

TURSAC



Auberge atypique située au milieu des bois, non loin des Eyzies. Régis, aux fourneaux depuis 32 ans, vous accueille dans une ambiance conviviale. Menu original proposé aux amateurs de bonne chair et de convivialité. Au programme : apéritif aux plantes ou fleurs, soupe aux orties, terrine de porc, longe de porc fumée, manchons de canard et joue de bœuf avec pommes de terre confites, plateau de fromages, gâteau aux noix et sauce aux plantes. Café digestif et vin de table rouge compris. Sur réservation téléphonique uniquement.



Restaurant Les Plaisirs Gourmands

+33 5 53 06 01 16

2 rue du cingle

<https://restaurant-lecygne-lebugue.my.c>

8.8 km

LE BUGUE



Notre cuisine propose des plats savoureux et originaux, préparés avec des ingrédients frais, de saison, et issus de fournisseurs locaux ou français. En privilégiant les circuits courts, nous soutenons les producteurs et garantissons la qualité. Venez découvrir une expérience culinaire authentique et généreuse.



Auberge du Peyrol

+33 5 53 50 72 91

110 Impasse du Peyrol

10.1 km

SERGEAC



Charmante auberge située à Sergeac, à seulement 8km de Montignac et 13km des Eyzies. En pleine campagne, cette auberge de caractère saura vous séduire. Au coin de la cheminée ou à l'ombre, sur la terrasse, venez déguster une cuisine du terroir élaborée par nos soins.



Hôtel Restaurant Archambeau

+33 5 53 50 73 78

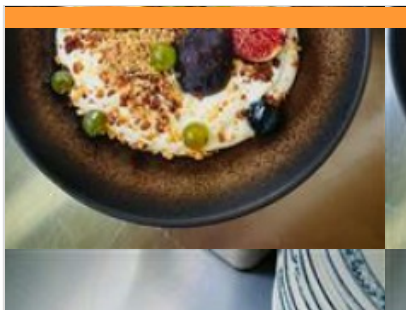
<https://www.hotel-archambeau.com>

11.2 km

THONAC



Une cuisine gourmande associant Terroir et Saveurs d'ailleurs vous attend dans notre jardin ombragé autour de la piscine ou dans une de nos deux salles climatisées. Repas groupes. Réceptions privées. Restaurant idéalement situé à Thonac, à quelques kilomètres seulement de la célèbre grotte de Lascaux, La Roque Saint-Christophe et Le Château de Losse. Guide du Routard / Petit Futé. Maître Restaurateur depuis 2010.



Mamie'M

+33 5 53 63 30 97

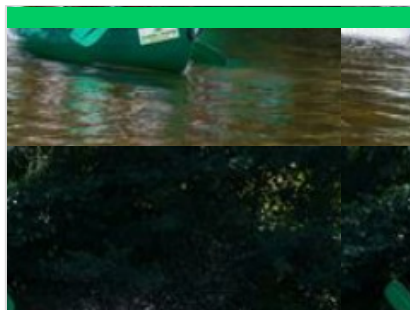
362 rue du port

<https://www.restaurantmamieem.fr/>

13.4 km
LIMEUIL



Situé au cœur de Limeuil, Mamie'M est un bistrot authentique proposant une cuisine française saisonnière, inspirée des recettes traditionnelles de grand-mères. Avec 80 % de produits locaux sourcés à moins de 50 km, le restaurant met en avant une démarche locavore durable. Le menu, renouvelé chaque semaine, offre trois entrées, plats et desserts faits maison, à partir de 36 € (entrée-plat-dessert). Ambiance conviviale, terrasse, salon privé, et options végétariennes.



Canoë Vézère Univerland

+33 5 53 05 10 11

10 Promenade de la Vézère

<http://canoee-vezere-univerland.com>

5.4 km
LES EYZIES



Vivez une aventure sur la Vézère : payez entre châteaux et villages, partagez un moment nature en famille. Canoës XL et pique-nique périgourdin. Laissez-vous porter par la magie de la Vézère et choisissez l'une de nos 4 descentes pour vivre une parenthèse douce au fil d'une rivière sauvage et familiale. Entre châteaux qui veillent sur les falaises et villages chargés d'histoire, chaque coup de pagaie révèle un nouveau décor. Partagez une échappée inoubliable au cœur du Périgord. En famille, embarquez jusqu'à 8 grâce à nos canoës XL. Nouveauté 2026 : savourez un pique-nique périgourdin, bien au frais dans son sac isotherme. Parking privé ombragé, aire de pique-nique, WC, vestiaires, boutique (aquashoes, casquette, crème solaire, lunette, cordon, boissons, glaces...) snacking. Chien accepté et gratuit, bidon gratuit.



Les 3 Drapeaux

+33 7 43 16 74 99

241 AVENUE DE LAUGERIE - LA
PATTE D'OIE

<http://canoee-3drapeaux.fr/>

5.5 km
LES EYZIES



Les 3 Drapeaux (canoës Bleu) Les Eyzies 24620 - 241 Avenue de Laugerie, direction Périgueux après le pont de la Vézère à gauche, propose des départs réguliers depuis sa base nautique aménagé jusqu'à Montignac Lascaux vers le haut de la vallée. Pas d'attente en fin de parcours vous terminez à votre véhicule. Situé au départ de la Voie Verte LES EYZIES/SAINT CHAMASSY, piste cyclable de 22.3 km. Stationnement possible sur notre base Nous proposons 5 parcours tout public, aux choix canoës avec ou sans dossier, Kayac ou Paddle. Rando pédestre et retour en canoë ou Rando en canoë sur 2-3 jours. Accueil scolaires et CE avec BEES. Vous trouverez aussi sur la base, un Snack avec Boissons Fraîche, Glaces BIO Artisanale et Grignotage, panier repas sur commande. Boutique de vente d'accessoire nautique, Table de PicNic avec Parasol, Chaise Lonaue. Parkina Ombragée accessible



Ferme Équestre Les Eymaries

+33 6 80 06 28 16

Chemin des Eymaries

<http://www.les-eymaries.fr/poney-club/>

6.1 km
LES EYZIES



De l'initiation au perfectionnement ! Dôrte, diplômée d'État, monitrice expérimentée et passionnée, vous fait découvrir l'équitation dans un cadre paradisiaque, celui de la Vallée de la Vézère, en Périgord Noir. Ici pas de boxes, nos chevaux et poneys mènent une vie paisible et équilibrée, en prairie toute l'année. Des cours particuliers et collectifs sont proposés à des cavaliers de tous niveaux. Des stages à thématique et par niveau, ainsi que des randonnées sont proposés toute l'année : initiation à la voltige, saut d'obstacle, attelage, soin du poney, travail à pied, etc... Ferme équestre labellisée "École Française d'Équitation".



Jacquou Parc

+33 5 53 54 15 57 +33 6 70 02 67

19

RD 710

<https://jacquouparc.fr>

7.5 km

SAINT-FELIX-DE-REILLAC-ET-
MORMEMART



Situé à Mortemart en Dordogne, tout proche sur l'axe du Bugue en direction de Périgueux, Jacquou Parc est le parc pour la famille ! Venez passer une journée divertissante dans ce parc d'attractions aux multiples facettes. Tout le monde y trouve son compte : 22 manèges pour tous les âges et un espace Aqualud avec toboggans aquatiques, bassins de baignade et pataugeoire pour se rafraîchir l'été. Espace restauration : La Table de Jacquou (self-service). Espace détente et pique-nique est aussi à disposition de ceux qui ont prévu le casse-croûte. Le parking privé est gratuit, vos enfants ont donc tout le temps pour profiter des installations !



Parc aux dinosaures Dordogne

+33 5 53 51 29 03

241 impasse de la Pêchère

<https://parc-aux-dinosaures.com>

8.5 km

[SAINT-LEON-SUR-VEZERE](#)



En voyageant à travers le temps, dans un vaste parc entièrement ombragé, vous croiserez plus de 30 espèces différentes de dinosaures et animaux préhistoriques. DU BIG BANG A NOS JOURS, découvrez l'Evolution de la Terre et de ses plus anciens habitants de façon simple et ludique. Les Dinosaures animatroniques et la réalité virtuelle vous ramèneront quelque 200 millions d'années en arrière ! Des espaces de jeux et jeux gonflables pourront divertir petits et grands. Nouveauté : venez vous promener à dos de dinosaures.



Parcours aventure-Préhistobranche

+33 5 53 51 29 03

241 impasse de la pechere

<https://prehistobranche.fr>

8.5 km

[SAINT-LEON-SUR-VEZERE](#)



Dans un cadre exceptionnel ! Niché dans la vallée de la Vézère entre châteaux et site troglodytique. Venez vous amuser avec les tyroliennes dont une de plus de 200m, les ponts de singe, des sauts de tarzan... Sensations garanties ! Plus de 100 activités ! Pour tous les niveaux, adultes comme enfants ! Ligne de vie continue Durée 4H Personnel qualifié et diplômé



Les canoës du Bournat

+33 5 53 03 51 99 / +33 6 37 98 90 02

238 Allée Paul Jean Souriau

<https://www.canoe-perigord.com>

8.6 km

[LE BUGUE](#)



Situé face au "Parc du Bournat", les canoës du Bournat vous propose 5 parcours au choix (de 5 à 21 km) sur les rivières Vézère et Dordogne. Les parcours sont adaptés à tous, à partir de 5 ans. À la découverte de magnifiques paysages, vous descendez la rivière à votre propre rythme en toute liberté. Les haltes baignades et pique-nique vous feront passer des moments inoubliables. Pour votre confort, tous nos canoës et kayaks ont des sièges avec dossiers. Stand-Up Paddle. A essayer ! Stables, elles conviennent aussi aux débutants. Les groupes sont les bienvenus et peuvent être encadrés par un moniteur Brevet d'Etat. La Guinguette vous accueille sur notre terrasse ombragée face à la rivière. Restauration sur place ou à emporter. Charte qualité FNPLCK. Sur notre base de canoës de Limeuil, vous retrouverez également de la location de vélos électriques.



Canoës A.P.A

+33 5 53 50 67 71 / +33 6 82 09 45 85

80 impasse de Maison Rouge

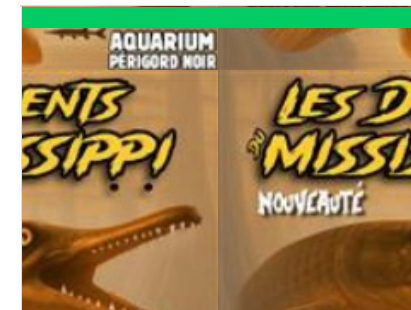
<http://www.canoevezere.com>

8.7 km

[SAINT-LEON-SUR-VEZERE](#)



A.P.A est situé à St-Léon-sur-Vézère, un des "Plus Beaux Villages de France", et propose le plus pittoresque parcours de la Vézère. Avec 7 parcours, de 4 à 30 km, A.P.A vous permet d'admirer à votre rythme les sites prestigieux qui bordent la rivière Vézère (le Château de Losse, Castel Merle, Le Conquill, La Roque Saint Christophe, La Madeleine...). Location et enseignement. Rando 2 à 3 jours. Moniteurs diplômés d'Etat et ancien membre de l'Equipe de France de Canoë. Rafting de Janvier à Avril. Audio-guides géolocalisés. Canoës avec dossier pour un plus grand confort (sur réservation). Appli Canoës France à télécharger gratuitement.



Aquarium du Périgord Noir - Univerland Le Bugue

+33 5 53 07 10 74

99 Allée Paul Jean Souriau

<http://www.aquariumperigordnoir.com/>

8.9 km

[LE BUGUE](#)



Plongez dans un univers fascinant à l'Aquarium du Périgord Noir : plus de 4 000 m², 70 bassins, et plus de 6 000 animaux à découvrir. Traversez l'Alligator Park — un décor façon bayou de Louisiane — et laissez-vous surprendre par les alligators, caïmans, iguanes, anacondas, tortues et reptiles variés. Nouvelle aventure 2026 : plongez au cœur de « Les Dents du Mississippi », avec nos tout nouveaux poissons-alligators — premières expositions en Europe. Une occasion unique d'observer ces "fossiles vivants" à mâchoires puissantes, et d'explorer deux nouvelles zones immersives qui dévoilent la dentition étonnante d'espèces du monde entier. Et pour rythmer la visite ? Animations toutes les 30 minutes : nourrissages, rencontres animalières, petits spectacles... Un spectacle vivant à chaque instant, pour petits et grands. Venez vivre une expérience unique, mêlant découverte, émerveillement



Le Labyrinthe Préhistorique - Univerland Le Bugue

+33 5 53 07 10 74

99 Allée Paul Jean Souriau

<http://www.labyrinthe-prehistorique.com>

8.9 km

LE BUGUE



Partez en expédition au cœur du temps et devenez véritables explorateurs au Labyrinthe Préhistorique du Bugue sur Vézère ! Sur plus de 1 000 m², partez à la recherche du dernier Cro-Magnon encore en vie, repéré par le célèbre archéologue le professeur Jean Netessur — votre mission : le retrouver ! À travers 7 univers différents — le Chemin des Reflets, le Bivouac du Professeur, la Grotte aux Peintures, la Caverne aux Animaux, le Labyrinthe de Miroirs, l'Appartement Secret et le Parcours Connaissance — résolvez 35 énigmes dans un décor immersif et ludique où la préhistoire prend vie. Jeux de piste, mystères à décrypter, surprises et découvertes : petits et grands vivront une aventure unique, drôle et instructive. Et pour Halloween... chuchotements dans les rochers : la grotte se pare de mystère et se transforme en un voyage temporel encore plus effrayant — osez-vous affronter les ombres



Poney Club Arc en Ciel

+33 5 53 07 23 66 +33 6 72 48 31

50# +33 6 61 24 85 34

3500 ROUTE DU PEYRAT

<https://www.poneyclubarcenciel.fr>

12.0 km

CAMPAGNE



Situé dans le cadre exceptionnel de la ferme du Peyrat à Campagne en Dordogne, à proximité du Gouffre de Proumeyssac et des Etangs du Bos, le centre équestre vous propose depuis plus de 30 ans des cours ou balades (cheval et poney) toujours adaptés à votre niveau avec des moniteurs diplômés d'Etat. Pour les tout-petits : Poney en main sur parcours fléché à partir de 6€. Très beau parcours en forêt, 2 manège couvert. Carrière en sable (obstacle et dressage). Encadrement BEES 1. Ecole française d'équitation. Classe découverte. En saison, journée pique-nique à cheval ou poney (repas compris)



Aux Etangs du Bos

+33 5 53 54 74 60 +33 7 68 01 81

46

<https://www.le-bos.com>

13.0 km

SAINT-CHAMASSY



Entre les nombreux sites préhistoriques des Eyzies, Sarlat, Lascaux IV à Montignac et les châteaux de la Dordogne, une agréable surprise à 2 pas du Gouffre de Proumeyssac à Audrix vous est réservée : le parc de loisirs « Aux étangs du Bos ». Une parenthèse divertissante pour toute la famille et tous les âges dans un bel espace verdoyant et ombragé, agrémenté de tables de pique-nique. Ses nombreuses activités raviront petits et grands : pêche autour de l'étang, piscine chauffée, pataugeoire de 500m², toboggans aquatiques, pirouettes sur les trampolines, mini-golf, bateaux Mississipi, voitures électriques, balade sur les bateaux pédales, le parcours de la girafe, ping-pong. Plus de sensations ? Une surprise avec des nouveautés sur les jeux gonflables de l'étang, le « free fall suprême », le « Cyclone » et le THOR !



Les Canoës de Limeuil

+33 5 64 34 03 14 +33 6 37 98 90

00

92 Route de Saint-Martin

<https://canoes-limeuil.fr>

13.4 km

LIMEUIL



Situé au cœur de Limeuil, l'un des plus beaux villages de France, au confluent de la Dordogne et de la Vézère, Canoës Limeuil vous accueille pour des balades en canoës ou kayaks sur l'une ou l'autre rivière. Au programme : découvrir les prestigieux monuments qui se dressent sur les falaises surplombant la rivière Dordogne, musarder le long de la Vézère où se cachent les plus beaux sites préhistoriques, profiter des petites plages le temps d'un pique-nique ou d'une baignade. Votre balade en canoë fera le bonheur des petits et des grands en toute sécurité tout au long de nos 8 circuits d'une durée de 1 heure à 6 heures : - Sur la Vézère : au départ du Bugue, Campagne, Les Eyzies ou Tursac - Sur la Dordogne : au départ du Buisson, Siorac ou Saint Cyprien Location de Vélos Electriques Au retour vous pourrez profiter d'une belle plage pour vous baigner et pique-niquer.



Périgord Dordogne Montgolfières

+33 6 83 26 47 66

<http://www.perigord-dordogne-montgolfieres.com>

23.4 km

CASTELNAUD-LA-CHAPELLE



Au cœur de la vallée des châteaux, les montgolfières bleues décorées d'oiseaux vous emmènent pour un voyage inoubliable au-dessus des plus beaux sites du Périgord Noir. L'envol se fait au pied des châteaux de Castelnaud, Beynac, Monrecoeur ou des jardins de Marqueyssac. Les paysages vallonnés, les couleurs de la Dordogne et l'architecture médiévale se laissent contempler tout en douceur, à l'aube ou peu avant le coucher du soleil. L'équipe expérimentée et passionnée partage avec grand plaisir ses connaissances historiques des secteurs survolés.



Boucle de Lalande n° 24 / Fleurac

+33 5 53 51 82 60

2.9 km
📍 FLEURAC



Randonnée de plateau en plateau. Cette boucle "sportive" peut être faite sur une journée avec un pique-nique.



Boucle du Roc de la Pépue n°23 / Les Eyzies (Manaurie)

+33 5 53 51 82 60

2.9 km
📍 LES EYZIES



Une balade à faire en famille à partir du petit village de Manaurie à quelques kilomètres des Eyzies pour découvrir une variété de paysages et de bâtis typiques de notre région à la fraîcheur des ruisseaux.



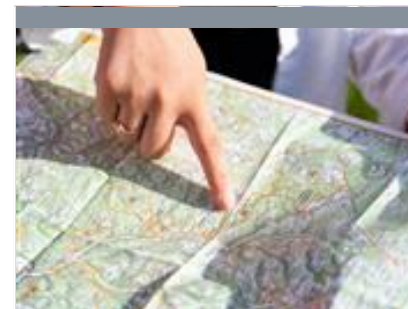
Balade de la biodiversité : Boucle de Carpe Diem n° 22 / Les Eyzies (Manaurie)

+33 5 53 51 82 60

3.0 km
📍 LES EYZIES



La promenade passe par les bois et traverse de petits hameaux aux belles maisons à l'architecture périgourdine. L'itinéraire remonte de petits vallons bordés de falaises qui font penser au vallon de Castel-Merle (célèbre site de la Vallée de la Vézère) ou à celui de l'abri du poisson tout proche.



Boucle de Miremont n°28 / Mauzens-Miremont

+33 5 53 51 82 60

3.3 km
📍 MAUZENS-ET-MIREMONT



Cette promenade offre un charmant cheminement des hauts de Miremont jusqu'au village de Mauzens permettant aussi de passer à proximité de l'ancienne entrée de la carrière.



Boucle de Combejadouille n° 27 / Mauzens et Miremont

+33 5 53 51 82 60

3.3 km
📍 MAUZENS-ET-MIREMONT



Cette promenade rejoint le village de Savignac de Miremont, charmant petit village perché dans son écrin de verdure. Elle offre de jolis points de vue sur deux petits villages.



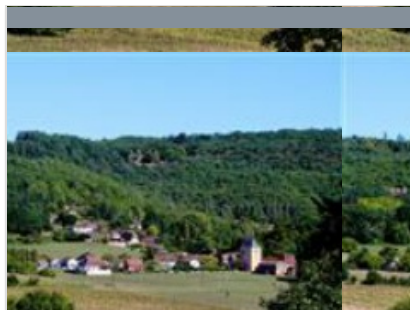
Boucle du Mas Del Bos n°21/Tursac

+33 5 53 51 82 60

4.9 km
TURSAC



Une boucle qui suit les méandres de la Vézère à Tursac et quitte la vallée pour pénétrer dans les bois épais vers les plateaux avant de revenir dans la large plaine de la rivière. Cet itinéraire propose une version courte : 7,5 km pour 2h30, et une version longue : 11km pour 4h00.



Boucle de Crabillac n° 19 / Tursac

+33 5 53 51 82 60

5.1 km
TURSAC



Cet itinéraire vallonné emprunte le beau chemin de la Peyrière qui offre une vue splendide sur la vallée : le village de Tursac et le Château de Marzac. Il traverse ensuite les collines pour atteindre l'étroite Vallée de la Beune.



Boucle de la Vierge n°20 / Tursac

+33 5 53 51 82 60

5.1 km
TURSAC



Cette boucle permet de découvrir des éléments du patrimoine de la commune de Tursac. Une association locale, Evasion Culturelle à Tursac, a effectué des recherches pour faire de cet itinéraire "un chemin du petit patrimoine". Tout au long du cheminement les balises portent le logo de l'association. Nous citerons ici des éléments de lecture de ce petit patrimoine.



Boucle de Gorge d'Enfer n° 12 / Les Eyzies

+33 5 53 51 82 60

5.7 km
LES EYZIES



Cet itinéraire autour des Eyzies de Tayac permet d'approcher des lieux étonnants comme le vallon de Gorge d'Enfer, de profiter de la fraîcheur des sous-bois et offre une vue étonnante sur les falaises des Eyzies.



Boucle de la Mouthe n°13 / Les Eyzies

+33 5 53 51 82 60

5.7 km
LES EYZIES



Une promenade ombragée au milieu des buis et des chênes verts au-dessus du village des Eyzies qui peut être facilement parcourue en famille. Un sentier boisé escarpé rejoint le charmant hameau de la Mouthe qui renferme la grotte du même nom.

Mes recommandations (suite)

Tous les loisirs

Guide Touristique



OFFICE DE TOURISME LASCAUX-DORDOGNE, VALLÉE VÉZÈRE

WWW.LASCAUX-DORDOGNE.COM



Boucle de Saint Félix n° 29 /Saint-Félix-de-Reilhac

+33 5 53 51 82 60

6.6 km

SAINT-FELIX-DE-REILLAC-ET-MORTEMART



Une agréable balade qui vous fera découvrir la campagne en toute tranquillité et le tout sans grande difficulté. Version longue : 15 km, courte : 8,4 km



Boucle des Mammouths n° 31 / Rouffignac

+33 5 53 51 82 60

6.9 km

ROUFFIGNAC-SAINT-CERNIN-DE-REILHAC



Petite promenade agréable pour une mise en jambes permettant de découvrir une jolie vue du village de Rouffignac.



Boucle des 7 Tours n° 14 /Les Eyzies

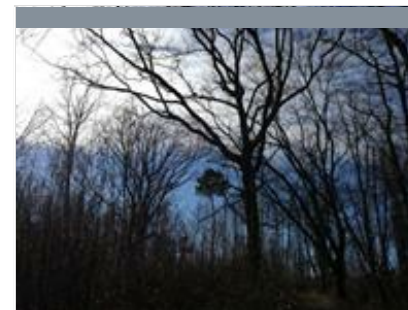
+33 5 53 51 82 60

7.8 km

LES EYZIES



Cette boucle ombragée autour des Eyzies de Tayac peut-être facilement parcourue en famille. Une découverte du hameau de Tayac et de son église fortifiée puis une balade en forêt sur un sentier surplombant les rochers et la Vézère.



Boucle de Pechorel n° 11 /Journiac

+33 5 53 51 82 60

8.1 km

JOURNIAC



Cette promenade ne présente pas de difficultés importantes. Seules deux petites côtes émaillent le parcours qui propose un tour de différents hameaux autour du petit village de Journiac.



Boucle des Cabanes n°7 /Le Bugue

8.4 km

LE BUGUE



Le Bugue est une ville construite sur les coteaux du vallon de la Douch. Il se compose de plusieurs hameaux dont les noms sont évocateurs : Cantegrel (chante grillon), La Genèbre (les genêts). Depuis les coteaux, vous aurez de jolis points de vue sur les alentours.

Mes recommandations (suite)

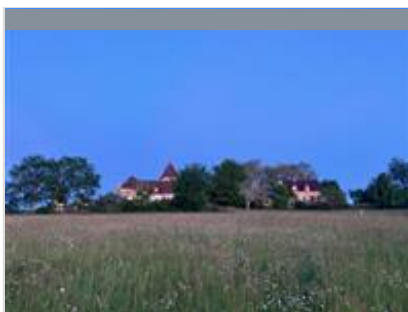
Tous les loisirs

Guide Touristique



OFFICE DE TOURISME LASCAUX-DORDOGNE, VALLÉE VÉZÈRE

WWW.LASCAUX-DORDOGNE.COM



Boucle de la Gissonie n° 16 / Les Eyzies

+33 5 53 51 82 60

8.7 km

LES EYZIES



Cette boucle très bucolique propose un itinéraire dans les bois de châtaigniers, sur les collines agricoles où prairies et noyers se partagent l'espace.



Boucle du Mas de Sireuil n° 17 / Les Eyzies

+ 33 5 53 51 82 60

8.7 km

LES EYZIES



Une promenade à faire en famille pour découvrir le petit village de Sireuil perché sur les collines au dessus de la vallée des Beunes.



Boucle du Tour de Saint Léon / n° 6

+33 5 53 51 82 60

8.7 km

SAINT-LEON-SUR-VEZERE



À mi-chemin entre Lascaux et Les Eyzies, Saint-Léon est au cœur de la «vallée de l'Homme». Occupé dès la préhistoire, comme l'attestent les vestiges d'habitat du site du Conquil, Saint-Léon doit son nom à l'un des premiers évêques de Périgueux. Situé à proximité d'une voie Romaine, ce village fut surtout, jusqu'à l'apparition du chemin de fer, un port florissant sur la Vézère, au point de mériter sous la Révolution l'appellation de Port-Léon. De la chapelle expiratoire du cimetière à l'entrée Est du village, la route conduit, au-delà du château de Clérans et du manoir de la Salle, à une église romane du XIIe., au toit de lauses, haut lieu du Festival musical du Périgord Noir. Point de départ "parking de Saint-Léon-Sur-Vézère".



Boucle de la Forêt Sud / de la Marquise n° 4 / Campagne

+33 5 53 51 82 60

8.8 km

CAMPAGNE



La boucle de la Forêt Sud, de la Marquise est l'une des plus petites balades en terme de distance. Idéale pour une promenade en famille.



Boucle de la Forêt Nord/ le Polissoir n° 5 / Campagne

+33 5 53 51 82 60

8.8 km

CAMPAGNE



Boucle de randonnée dans la forêt domaniale de Campagne. En automne, en soirée, on entend bramer les cerfs.

Mes recommandations (suite)

Tous les loisirs

Guide Touristique



OFFICE DE TOURISME LASCAUX-DORDOGNE, VALLÉE VÉZÈRE

WWW.LASCAUX-DORDOGNE.COM



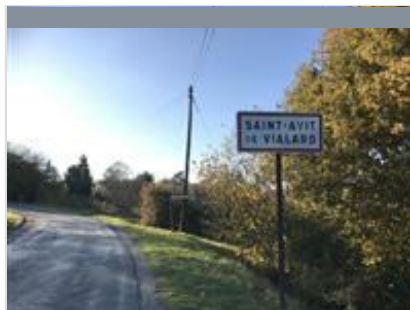
Balade de la biodiversité : Boucle de Saint Mont n° 10 / Journiac

+33 5 53 51 82 60

10.0 km
📍 JOURNIAC



Entre Journiac et Saint Avit de Vialard, la boucle de Saint Mont propose de faire le tour d'un petit vallon. La plaine et le plateau sont dédiés à la forêt, à l'agriculture et les coteaux



Boucle de Vialard n°8 /Saint Avit de Vialard

+33 5 53 51 82 60

10.2 km
📍 SAINT-AVIT-DE-VIALARD



Entre sentier et petite route, découverte de la campagne.



Boucle de l'Orsinie n°4 / Fanlac

+33 5 53 51 82 60

<http://www.lascaux-dordogne.com>

12.5 km
📍 FANLAC



Une promenade ombragée à la découverte du village de Fanlac sur les traces de Jacquou Le Croquant... Randonnée très agréable qui commence par une descente avec point de vue, puis une montée-assez rude-ombragée et en sous-bois avec des essences de pins...La traversée de cette vallée emprunte le GR36 reliant le village à Montignac.



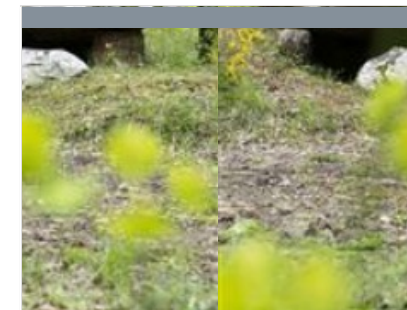
Boucle du Bourg de Fanlac n° 3 / Fanlac

+33 5 53 51 82 60

12.6 km
📍 FANLAC



Cette courte et paisible promenade vous plonge dans le calme absolu de la vallée du Possadour, après une descente du plateau sur lequel le village de Fanlac est implanté. Idéal en famille ou entre amis.



Boucle du Dolmen n°1/Saint-Chamassy

+33 5 53 51 82 60

13.3 km
📍 SAINT-CHAMASSY



Une belle randonnée sur les coteaux de Saint Chamassy en passant par l'exceptionnel Dolmen du Roc de Cayre.



Circuit découverte de Limeuil. Plus beaux villages de France

+33 5 53 63 38 90

Place du Port

13.5 km
📍 LIMEUIL



Le village de Limeuil est occupé dès la Préhistoire, époque à laquelle les hommes se réfugient dans des abris troglodytiques creusés dans la roche calcaire. La présence de l'homme est attestée à Limeuil dès le magdalénien, car différentes fouilles font apparaître des fragments d'os, des silex taillés et des pierres sculptées d'animaux. Le terme troglodyte vient du grec qui signifie caverne. La maison troglodytique de Limeuil est certainement bâtie dans le creux d'un abri sous roche préhistorique. Situé en hauteur, cet endroit permet de surveiller, d'être protégé des intempéries et d'accéder rapidement au lieu de pêche. Situés à mi-chemin entre Sarlat et Bergerac, à l'emplacement d'un ancien château fort au sommet du village de Limeuil, ces jardins vous offrent un point de vue incontournable sur le confluent des rivières Dordogne et Vézère.



Boucle Promenade de Lascaux n° 17 / Montignac

+33 5 53 51 82 60

Place Bertran de Born
Place Bertran de Born

16.6 km
📍 MONTIGNAC



Une petite promenade autour de 2 sites préhistoriques de Montignac : la célèbre grotte de Lascaux et le site du Régourdou. Cette promenade, qui part du bourg de Montignac, vous emmène au sommet de la colline où se trouve la célèbre grotte de Lascaux. Le retour vers le village vous offre une splendide vue sur la Vézère.



Itinéraire de St Amand de Coly- Plus Beaux Villages de France

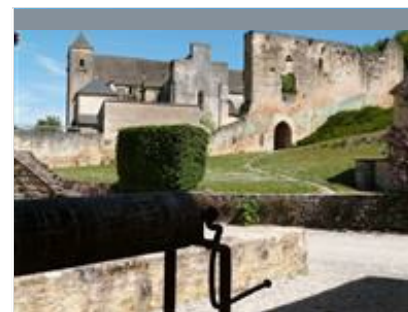
+33 5 53 51 82 60

Place de l'Abbaye

22.5 km
📍 SAINT-AMAND-DE-COLY



Dans un harmonieux contraste de tons ocres et gris de pierres sarladaises et toits de lauzes, l'histoire de Saint-Amand-de-Coly commence avec son église fortifiée et autour du village classé parmi les plus beaux villages de France. La mise en valeur est une donnée essentielle du développement local. Les sentiers d'interprétation recoupent différents éléments sur l'histoire du village. Balade de la nature à l'architecture qui est aussi une rencontre avec l'art, et les légendes du Périgord. Cet accueil en toute gratuité, se partage sur différents parcours : Historique et architectural autour de l'Abbaye, botanique sur le contrefort de la colline, ludique et légendaire sur le tronçon en forêt. Départ, Saint Amand de Coly sur le parking municipale face au bourg.



Boucle des Murailles n ° 26 / Coly-Saint Amand

+33 5 53 51 82 60

22.5 km
📍 COLY-SAINT-AMAND



Belle promenade au milieu des murets et des cabanes en pierres. Vue bien dégagée sur la vallée de la Chironde. Voici une flânerie qui nous plonge dans un passé récent et témoigne du savoir-faire de nos anciens. Itinéraire plaisir au cœur du petit patrimoine bâti périgourdin.



Dans les pas des Hommes de Lascaux

29.9 km
📍 TERRASSON-LAVILLEDIEU



De Terrasson-Lavilledieu à Limeuil où la Vézère épouse la Dordogne, la rivière parcourt l'un des plus belles régions du Périgord. Une région où l'Homme s'est épanoui dès la préhistoire et a donné naissance à l'un des joyaux de l'humanité : Lascaux. Le parcours que nous vous proposons reflète cette incroyable aventure humaine qui s'est prolongée jusqu'à nous. Ce périple est un véritable concentré de toutes les richesses du Périgord qui dispose d'un patrimoine d'une diversité exceptionnelle. Au fil des kilomètres votre regard sera émerveillé par un paysage, une église romane, la magnifique abbaye de St Amand de Coly, des forteresses directement taillées dans la falaise, les Eyzies ses grottes et ses musées, son Pôle International de la Préhistoire Sans oublier Lascaux, véritable chapelle sixtine de la préhistoire.

Mes recommandations (suite)

Tous les loisirs

Guide Touristique



OFFICE DE TOURISME LASCAUX-DORDOGNE, VALLÉE VÉZÈRE

WWW.LASCAUX-DORDOGNE.COM



Grotte de Rouffignac

+33 5 53 05 41 71

<http://www.grottederouffignac.fr>

2.6 km

ROUFFIGNAC-SAINT-CERNIN-DE-REILHAC



Abris Préhistoriques de Laugerie Basse

+33 5 53 06 92 70# +33 5 53 05 65 60

2933 Avenue de Laugerie

<https://www.abris-laugerie-basse.fr>

3.9 km

LES EYZIES



Le Village de la Madeleine

+33 5 53 46 36 88

1996, Route de la Madeleine

<http://www.la-madeleine-perigord.com>

4.4 km

TURSAC



Abri du Poisson

+33 5 53 06 86 00

<http://www.sites-les-eyzies.fr>

4.8 km

LES EYZIES



Village de Tursac

+33 5 53 06 98 03

<http://tursac.jimdo.com/>

5.1 km

TURSAC



Mes recommandations (suite)

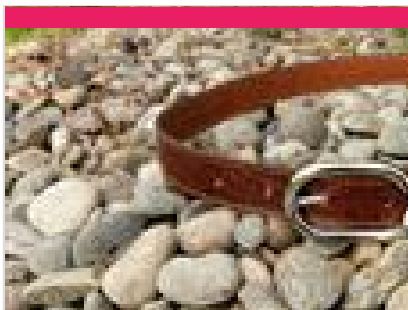
Tous les loisirs

Guide Touristique



OFFICE DE TOURISME LASCAUX-DORDOGNE, VALLÉE VÉZÈRE

WWW.LASCAUX-DORDOGNE.COM



Salsa Création

+33 6 84 67 03 47# +33 6 75 25 07 05
70 passage des vignes
<https://www.salsacreation.fr>

5.5 km
MAUZENS-ET-MIREMONT

6



Préhisto Parc

+33 5 53 50 73 19
La Faure Reignac
<https://www.prehistoparc.fr>

5.6 km
TURSAC

7

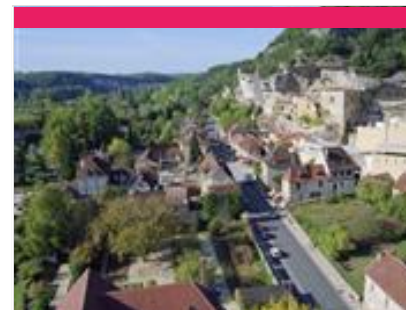


La Maison Forte de Reignac

+33 5 53 50 69 54
<https://www.maison-forte-reignac.com>

5.7 km
TURSAC

8



Village des Eyzies

+33 5 53 06 97 15
<https://www.leseyzies.fr>

5.9 km
LES EYZIES

9



Musée national de Préhistoire

+33 5 53 06 45 45
1 rue du Musée
<http://www.musee-prehistoire-eyzies.fr>

5.9 km
LES EYZIES

K

Mes recommandations (suite)

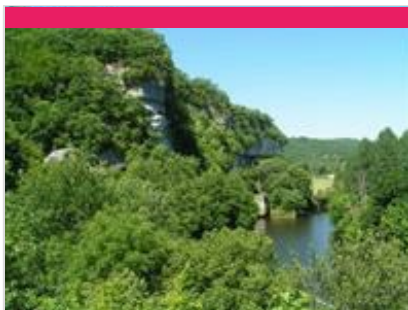
Tous les loisirs

Guide Touristique



OFFICE DE TOURISME LASCAUX-DORDOGNE, VALLÉE VÉZÈRE

WWW.LASCAUX-DORDOGNE.COM



Village de Peyzac Le Moustier

+33 5 53 50 78 15

<https://peyzac-le-moustier-perigord.fr/>

6.0 km

PEYZAC-LE-MOUSTIER



Préhisto-balade aux Eyzies

+33 5 53 06 06 97

Rue du Moulin

<http://www.pole-prehistoire.com>

6.1 km

LES EYZIES



Grotte de Font-de-Gaume

+33 5 53 06 86 00

4 avenue des grottes

<http://www.sites-les-eyzies.fr>

6.3 km

LES EYZIES



Grotte des Combarelles

+33 5 53 06 86 00

Route de Sarlat

<http://www.sites-les-eyzies.fr>

6.6 km

LES EYZIES



La Roque Saint-Christophe - Fort et Cité troglodytiques

+33 5 53 50 70 45

2433 Route de la Préhistoire

<https://www.roque-st-christophe.com>

6.8 km

PEYZAC-LE-MOUSTIER



Mes recommandations (suite)

Tous les loisirs

Guide Touristique



OFFICE DE TOURISME LASCAUX-DORDOGNE, VALLÉE VÉZÈRE

WWW.LASCAUX-DORDOGNE.COM



Pôle d'interprétation de la Préhistoire

+33 5 53 06 06 97

19 rue de la Forge

<http://www.pole-prehistoire.com>

7.8 km

LES EYZIES



Les Grottes du Roc de Cazelle

+33 5 53 59 46 09

<http://www.rocdecazelle.com>

8.1 km

LES EYZIES



Grotte de Bara Bahau - Le Sanctuaire de l'Ours

+33 9 62 57 44 58# +33 5 53 08 41 99

<https://www.bara-bahau.fr>

8.4 km

LE BUGUE



Le Conquil - Site troglodytique

+33 5 53 51 29 03

241 impasse de la pechere

<https://leconquil.fr>

8.5 km

SAINT-LEON-SUR-VEZERE



Parc du Château de Campagne

+33 5 53 06 82 70

Château de Campagne 30 D706

<https://www.dordogne.fr/que-faire-en-dc>

8.7 km

CAMPAGNE



Mes recommandations (suite)

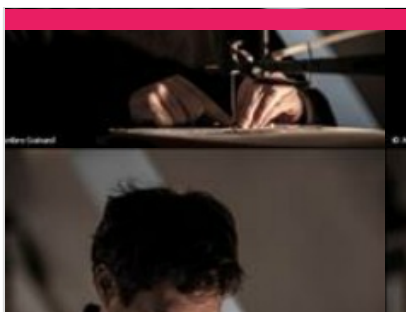
Tous les loisirs

Guide Touristique



OFFICE DE TOURISME LASCAUX-DORDOGNE, VALLÉE VÉZÈRE

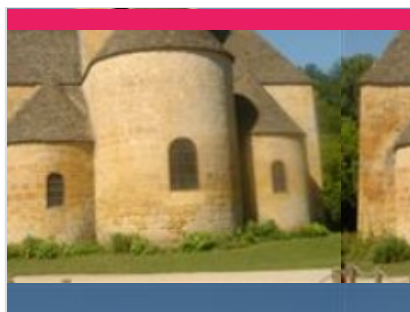
WWW.LASCAUX-DORDOGNE.COM



Sculpteur Bijoutier - PIQOLI

+33 6 16 16 25 25
Grand rue
<https://piqoli.com>

8.8 km
SAINT-LEON-SUR-VEZERE  



Visite audio-guidée de Saint-Léon sur Vézère

+33 5 53 51 82 60# +33 5 53 51 08
42
<https://www.lascaux-dordogne.com/fr/p>

8.8 km
SAINT-LEON-SUR-VEZERE  



Site préhistorique de Castel-Merle

+33 5 53 42 30 09
Route de Castel Merle
<https://www.castel-merle.com>

9.7 km
SERGEAC  



Abri du Cap-Blanc

+33 5 53 59 60 30# +33 5 53 06 86
00
D48
<http://www.sites-les-eyzies.fr>

9.9 km
MARQUAY  



Château de Commarque - Les mystères de la Forteresse oubliée

+33 5 53 59 00 25
<http://www.commarque.com>

10.9 km
LES EYZIES  

Mes recommandations (suite)

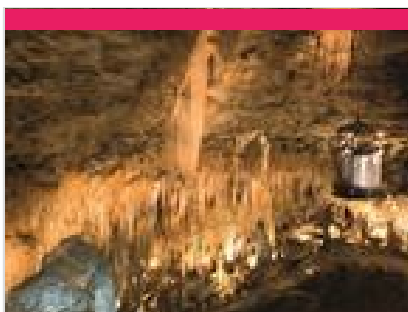
Tous les loisirs

Guide Touristique



OFFICE DE TOURISME LASCAUX-DORDOGNE, VALLÉE VÉZÈRE

WWW.LASCAUX-DORDOGNE.COM



Gouffre de Proumeyssac

+33 5 53 07 27 47# +33 5 53 07 85 85

Route de Proumeyssac

<http://www.gouffre-proumeyssac.com>

11.2 km
AUDRIX

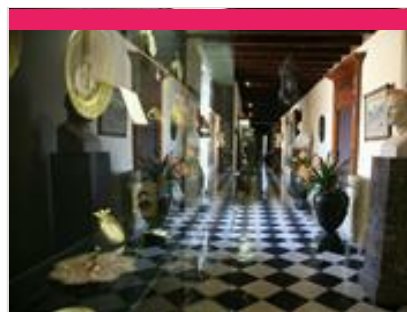


Village de Thonac

+33 5 53 50 79 81

<http://thonacnew.jimdo.com/>

11.2 km
THONAC

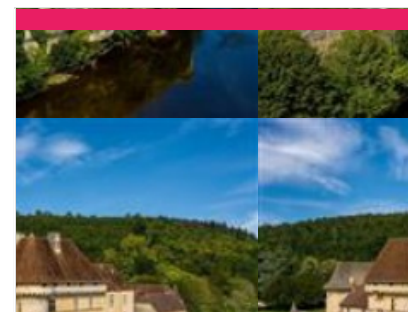


Musée Napoléon

+33 5 53 03 24 03# +33 6 70 24 00 26

<http://www.musee-napoleon.fr>

11.6 km
CENDRIEUX



Château & Jardins de Losse

+33 5 53 50 80 08

<https://www.chateaudelosse.com>

12.4 km
THONAC



Les Jardins Panoramiques de Limeuil

+33 5 53 73 26 13# +33 5 53 57 52 64

Place des Fossés

<http://www.jardins-panoramiques-limeuil.com>

13.3 km
LIMEUIL





Cité médiévale de Limeuil

+33 5 53 63 38 90

13.7 km
LIMEUIL



Jardin les Bambous de Planbuisson

+33 5 53 57 68 02
18 rue Montaigne

<https://www.planbuisson.com/>

16.4 km
LE BUISSON-DE-CADOUIN



Lascaux IV - Centre International de l'Art Pariétal

+33 5 53 50 99 10# +33 5 53 50 99
12

Avenue de Lascaux

<https://lascaux.fr>

16.8 km
MONTIGNAC



SAS Vilatte Plassard-Pompougnac

+33 5 53 05 98 81
900, route de la grotte

<https://www.foiegras-plassard-pompougnac.com>
3.4 km

ROUFFIGNAC-SAINT-CERNIN-DE-REILHAC



À 800 m de la grotte de route de Rouffignac, nous vous accueillons sur notre domaine dans une ambiance chaleureuse et familiale. Nous y sommes artisans conserveurs depuis 4 générations. Vous découvrirez nos spécialités périgourdines autour de l'oie et du canard : foie gras, plats cuisinés et nombreuses terrines. Restauration, le midi uniquement, en période estivale. Accueil groupes sur rendez-vous.



Elevage d'oies des Granges

+33 6 08 51 31 89
2013 route de la vallée

<https://elevagedesgranges.com>

5.0 km
TURSAC



L'Élevage d'oies des Granges est situé à Tursac entre Montignac-Lascaux et Les Eyzies. Depuis 1983 nous avons à cœur de perpétuer un savoir faire ancestral en proposant des produits de qualité fabriqués avec un réel respect des traditions et des animaux. Elevage d'oies traditionnel et vente de la production à la ferme, tout se passe à la ferme, de l'oison de 1 jour au produit fini ; élevage des oisons et des oies, gavage, abattage, fabrication des conserves, vente, production du maïs et du blé pour nourrir les oies sur la ferme. Visite gratuite et sans réservation d'environ 1h avec Simon, le chef d'exploitation, du lundi au samedi à 11h le matin et à 18h le soir en juillet-août.



Albié Foie Gras

+33 5 53 45 66 88

4 route du Sorcier

<http://www.albie-foiegras.fr/>

5.5 km

LES EYZIES



Artisan fabricant situé aux Eyzies, tout près de la grotte du Grand Roc. Retrouvez-nous à la boutique aux Eyzies du lundi au vendredi de 8h à 18h30 et le samedi de 8h à 12h. Au marché couvert de Sarlat tous les matins - stand dégustation, marché de Cénac le mardi matin, Sarlat le mercredi et samedi matin, St Cyprien le dimanche matin. Produits frais et conserves de canard, d'oie. Foie gras et truffes. Régulièrement médaillé pour la qualité de ses produits.



La Papillonne

+33 6 76 45 77 84

154 impasse du Miel

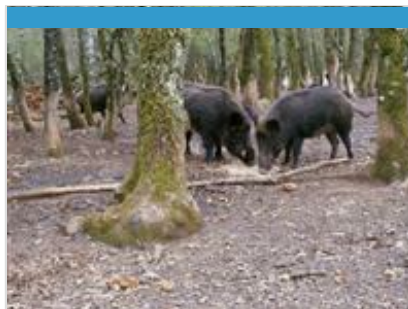
<http://lapapillonne.fr>

7.9 km

LE BUGUE



Situé au Bugue en direction de Périgueux, venez découvrir la Papillonne. Fabrication artisanale de miel et gourmandises du Périgord ainsi que de bougies, sujets en cire et condiments.. Visite gratuite sur réservation de ruchers tous les après-midi accompagnée d'une dégustation de produits "maison". Présence sur les marchés du Bugue le mardi matin et samedi matin, le mercredi matin à Sarlat et le dimanche matin à Saint-Cyprien. Vous pouvez me retrouver en boutique de producteurs. Agora des champs à Boulazac, Fermiers réunis à Sarlat, aux boutiques de producteurs à Saint Cyprien et à Belvès. Accueil groupes sur réservation. Accès aux personnes à mobilité réduite.



Sangliers de Mortemart

+33 6 17 74 06 64

3708 Route du Bugue

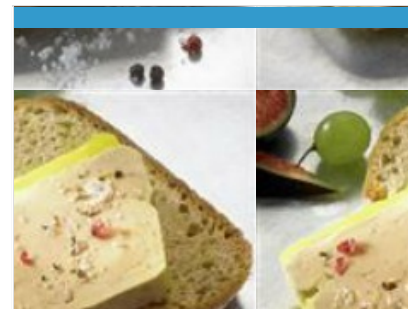
<http://www.elevage-sangliers-mortemart>

8.3 km

SAINT-FELIX-DE-REILLAC-ET-MORTEMART



La ferme aux sangliers existe depuis plus de 50 ans. Ils sont élevés de façon naturelle, nous transformons les animaux en fonction de leur âge : en viande fraîche pour les plus jeunes, en plats cuisinés et en charcuterie. La viande n'a pas le goût fort qu'on peut trouver chez le sanglier chassé qui est dû au stress. La viande n'étant pas grasse elle a de bonnes propriétés culinaires. Nous transformons tout sur place dans notre conserverie.



Foie Gras Grolière

+33 5 53 07 22 64# +33 5 53 28 51

84# +33 5 53 07 14 28# +33 5 53 35 49

44

<https://www.foiegras-groliere.com>

9.8 km

LE BUGUE



Artisan Conserveur en Périgord, notre entreprise familiale créée en 1960 défend les valeurs de qualité et de respect des saveurs authentiques grâce à des matières premières fraîches, de qualité et certifiées locales. 49 Médailles en 25 ans obtenues au Concours Agricole de Paris dont plusieurs médailles d'or, plusieurs fois Palmes d'or du Périgord, notamment en 2023 pour notre Foie Gras d'Oie Entier. Découvrez nos recettes artisanales, innovantes et savoureuses (sans colorants ni conservateurs) lors de nos visites et dégustations gratuites à notre fabrique située au Bugue et dans nos 2 autres boutiques (Le Bugue et Sarlat). Retrouvez nos produits et notre actualité sur : www.foiegras-groliere.com



Ferme du Château de L'Herm

+33 5 53 05 41 69

<http://ferme-de-lherm.fr>

10.6 km

ROUFFIGNAC-SAINT-CERNIN-DE-REILHAC



Ferme située à Rouffignac, à seulement 20km de Montignac-Lascaux. Producteur de produits gastronomiques, La Ferme du Château de l'Herm est installée en Dordogne, à Rouffignac-Saint Cernin, au cœur du Périgord Noir. Nous vous proposons de découvrir notre Ferme, notre élevage et nos produits du terroir cuisinés dans la tradition. Visite et dégustation gratuites les jeudis après-midi en juillet et août de 14h00 à 18h00. Magasin ouvert toute l'année.

Mes recommandations (suite)

Tous les loisirs

Guide Touristique



OFFICE DE TOURISME LASCAUX-DORDOGNE, VALLÉE VÉZÈRE

WWW.LASCAUX-DORDOGNE.COM



Elevage d'oies la Voulperie

+33 5 53 50 75 1012 +33 6 78 19 45

11.0 km
SERGEAC



8

Notre élevage situé à Sergeac à 8km de la grotte de Lascaux, est strictement familial, nos produits sont disponibles uniquement à la ferme (puis par correspondance). Nous cultivons sur notre exploitation les divers productions qui seront l'unique alimentation de nos oies dès leur premier jour, sans apport extérieur ni pesticides. Le gavage que nous pratiquons sans stress pour les animaux est traditionnel.



Map data ©2026 Google

Mes recommandations (suite)

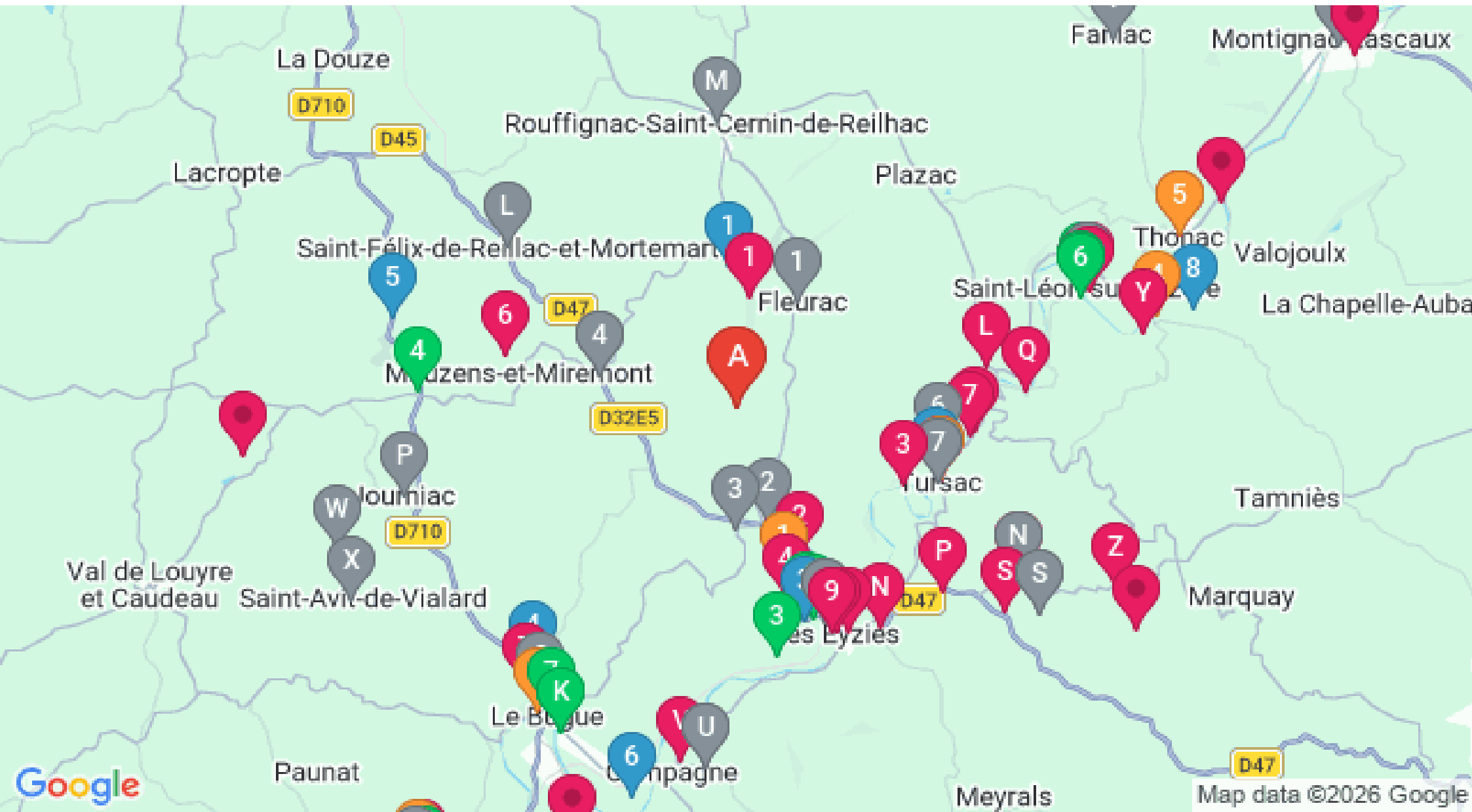
Tous les loisirs

Guide Touristique



OFFICE DE TOURISME LASCAUX-DORDOGNE, VALLÉE VÉZÈRE

WWW.LASCAUX-DORDOGNE.COM



: Restaurants : Activités et Loisirs : Nature : Culturel : Dégustations